

# + Stapelstuhl Blaq Chair R



Stapelstuhl Blaq Chair

Klar, geradlinig, funktional, eigenständig – so umschreibt Martin Ballendat den Blaq Chair. Die Blaq Reihe definiert das Conference Seating neu: mit exquisitem Design, überzeugenden Features und besonders hohem Sitzkomfort. Die für Ballendat charakteristische, im Kontext des Themas Reihen- und Stapelstuhl eher untypische transparente Netzbespannung bietet neben einem hohen Grad an Stabilität sämtliche Vorteile eines atmungsaktiven Materials.

## DIMENSION

|                             |                                   |
|-----------------------------|-----------------------------------|
| Stuhlhöhe                   | 825 mm                            |
| Sitzbreite                  | 500 mm                            |
| Sitztiefe                   | 550 mm                            |
| Sitzhöhe                    | 470 mm                            |
| Gewicht                     | 6.3 kg                            |
| Stapelbar                   | 20 Stück = 0.47 m <sup>2</sup>    |
| 1 Stapel                    | T: 800 mm x 580 mm bis H: 2260 mm |
| 50 Stapel = bis 1000 Stühle | 23 m <sup>2</sup>                 |
| Stapelabstand               | 74 mm                             |

Beim Blaq Chair ist kombiniertes Stapeln von Stühlen mit und ohne Armlehne möglich



Durchgehende Sitz- und Rückenfläche ohne Armlehne



Durchgehende Sitz- und Rückenfläche mit Armlehne



Geteilte Sitz- und Rückenfläche ohne Armlehne



Geteilte Sitz- und Rückenfläche mit Armlehne

## GESTELL:

Rundstahlrohr 20x2 mm | verchromt

## SITZFLÄCHE:

Spannbügel bespannt mit Netz

Atmungsaktiv | 100 % rückfedernd

Das innovative Netzgewebe passt sich der Körperform perfekt an

## STAPELFÜHRUNGSSCHIENE:

Polyamid, schwarz mit 30 % Glasfaseranteil (PA6 GF30)

## SPANNBÜGEL:

Aluminium poliert | verchromt



# + Stapelstuhl Blaq Chair R | Optionen

## FARBE BEKENNEN

Für die Netzbespannung stehen diese Farben zur Auswahl.

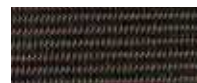
Weitere Farben ab einer Abnahmemenge von 500 Stück auf Anfrage möglich.

Optional kann das Netzgewebe mit einer Brandschutzausrüstung gemäss DIN 4102 B1 ausgestattet werden. Standardmässig bieten wir das Netz mit einer Brandschutzausrüstung nach EN 1021 1 und 2 an.

## FARBAUSWAHL FÜR NETZBESpanNUNG:



Basaltschwarz



Karamell



Lichtgrau



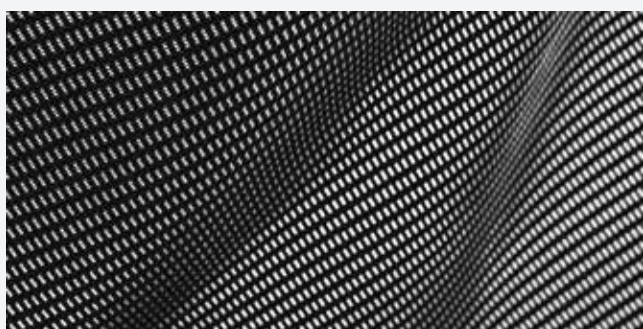
Tropengrün



Rubinrot



Tintenblau



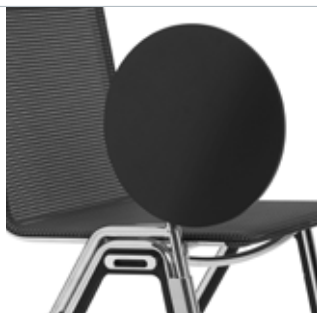
## AUF NETZ UND SICHERHEIT SETZEN

- atmungsaktives Netzgewebe
- farbecht
- elastisch und rückfedernd
- schnell trocknend
- formbeständig
- pflegeleicht
- leicht
- lichtecht | Faktor 4,5
- robust und strapazierfähig
- scheuerfest | 100.000 Scheuertouren
- schwer entflammbar
- optional mit Brandschutzausrüstung gemäss DIN 4102 B1

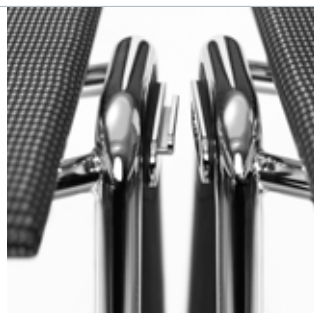
## OPTIONEN



Blende



Schreibtابلar



Standard Reihenverbindung 1



Paniksichere Reihenverbindung 2



Platznummer, Reihenschild



Transportwagen

## + Stapelstuhl Blaq Chair R | Optionen

### STARK & SICHER

Trotz seines ausserordentlich filigranen Erscheinungsbildes und seiner Leichtigkeit ist der Blaq Chair besonders stabil. Nicht umsonst wurde Wert auf die Verarbeitung hochwertiger Materialien gelegt: extrem belastbares Netzgewebe, verchromter Stahl, robustes Polyamid mit einem hohen Glasfaseranteil von 30% sowie Aluminium, der wichtigste Werkstoff für leichte Konstruktionen mit hoher Stabilität.

Egal, ob Sie zwei identische Stühle, einen Stuhl ohne Armlehne mit einem Modell mit Armlehne oder auch zwei Armlehnenstühle miteinander verketteten möchten.

Dank des modularen Aufbaus der Armlehne lassen sich Stühle und Sessel auch in Kombination aneinanderfügen. Ob mit oder ohne Armlehne, die Reihenverbindung bleibt gleich. Somit ist keine Auszieh-Reihenverbindung notwendig.



# + Stapelstuhl Blaq Chair R | Optionen



## ARMLEHNEN:

Bruchbeständige Armlehnen aus robustem Kunststoff mit 30 % Glasfaser halten selbst härtesten Beanspruchungen stand.



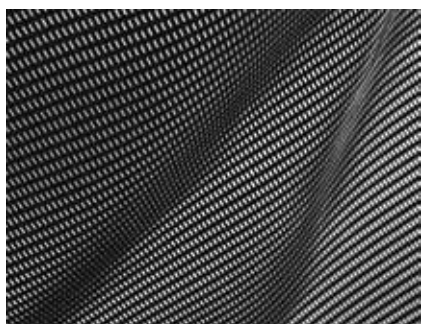
## GRIFFBÜGEL:

Der widerstandsfähige Griffbügel aus glasfaserverstärktem Polyamid sichert die Spannung des Netzstoffes.



## REIHENVERBINDUNG:

Einfach im Handling und dank optionaler Paniksicherung oder nach DIN 14703 genormter mechanischer Verbindung auch für Versammlungsstätten geeignet.



## SITZFLÄCHE:

Der formbeständige Netzstoff ist vandalensicher: Selbst mutwillig mit Messern herbeigeführte Schnitte können nicht weiter aufreißen.



12 Stühle nach  
EN 16139

## STAPELFÜHRUNGSSCHIENE:

Die elegante Stapelführungsschiene ermöglicht das formschlüssige, leise und materialschonende Senkrecht-Stapeln und erfüllt die DIN Norm 16139, nach der ein Stuhlstapel bis zu einer Neigung von 10° in jede Richtung kippar sein muss – ohne den Halt zu verlieren (bis zu 12 Stühle).

# + Stapelstuhl Wood R



Stapelstuhl Wood

Wer im Rahmen der Blaq Kollektion bewusst auf Netzgewebe verzichten möchte, den überzeugt der Blaq Wood Vierfüsstuhl mit einer ergonomischen Sitzschale, die sämtliche Polstervarianten möglich macht oder auf Wunsch mit Schichtstoff belegt werden kann. Dabei punktet das Holzschalenmodell mit denselben überzeugenden Verkettungsmöglichkeiten, die auch seine «Geschwister» mit Netzstoffsitzfläche bieten und einem ebenso überzeugenden Stapelverhalten.

## DIMENSION

|                             |                                |
|-----------------------------|--------------------------------|
| Stuhlhöhe                   | 850–880 mm                     |
| Sitzbreite                  | 520 mm                         |
| Sitztiefe                   | 560 mm                         |
| Sitzhöhe                    | 460 mm                         |
| Gewicht                     | 6.1–8.6 kg                     |
| Stapelbar                   | 20 Stück = 0.47 m <sup>2</sup> |
| 1 Stapel T                  | 800 mm x 580 mm bis H: 2260 mm |
| 50 Stapel = bis 1000 Stühle | 23 m <sup>2</sup>              |
| Stapelabstand               | 74 mm                          |

Beim Blaq Chair ist kombiniertes Stapeln von Stühlen mit und ohne Armlehne möglich



Ungepolstert



Sitzpolster



Sitz- und Rückenpolster mit oder ohne Armlehnen



Schale mit Vollpolster mit oder ohne Armlehnen

## GESTELL:

Rundstahlrohr 20x2 mm | verchromt

## SITZFLÄCHE:

Formholz | Lack | Beize | Holzfurnier | Schichtstoff gemäss Kollektion Hersteller

## STAPELFÜHRUNGSSCHIENE:

Polyamid, schwarz mit 30 % Glasfaseranteil (PA6 GF30)



# + Stapelstuhl Wood R | Optionen

## ARMLEHNE



Stahl

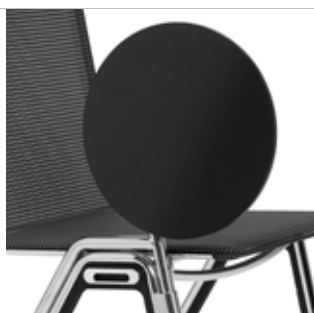
Softgripschlauch

Massivholz

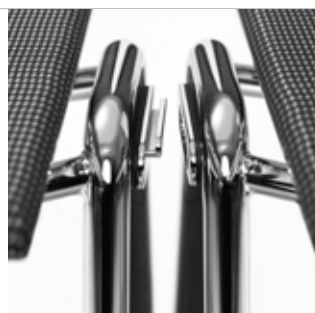
## OPTIONEN



Blende



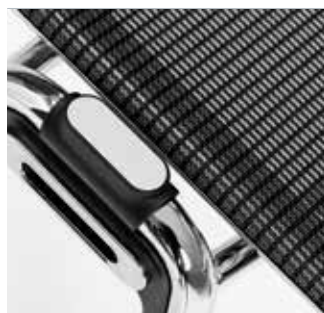
Schreibtابلar



Standard Reihenverbindung 1



Standard Reihenverbindung 2



Platznummer, Reihenschild



Transportwagen

## STARK & SICHER

Trotz seines ausserordentlich filigranen Erscheinungsbildes und seiner Leichtigkeit ist der Wood Chair besonders stabil. Nicht umsonst wurde Wert auf die Verarbeitung hochwertiger Materialien gelegt: extrem belastbares Netzgewebe, verchromter Stahl, robustes Polyamid mit einem hohen Glasfaseranteil von 30% sowie Aluminium, der wichtigste Werkstoff für leichte Konstruktionen mit hoher Stabilität.

Egal, ob Sie zwei identische Stühle, einen Stuhl ohne Armlehne mit einem Modell mit Armlehne oder auch zwei Armlehnstühle miteinander verketteten möchten.

Dank des modularen Aufbaus der Armlehne lassen sich Stühle und Sessel auch in Kombination aneinanderfügen. Ob mit oder ohne Armlehne, die Reihenverbindung bleibt gleich. Somit ist keine Auszieh-Reihenverbindung notwendig.



# + Stapelstuhl Blaq 468 R



Stapelstuhl 468

Mit der ergonomisch geformten 3D-Kunststoffschale bringt «Blaq 468» Stabilität, Komfort und Eleganz gekonnt zusammen. Das robuste Polyamid verleiht die notwendige Festigkeit sowie stabilen Halt. Ein leichtes Schwingen der Schale sorgt für entspanntes, bequemes Sitzen. Aufgrund ihrer Materialeigenschaften ist das Produkt leicht und gründlich zu reinigen und eignet sich daher für den Einsatz in Bereichen mit hoher Beanspruchung.

## DIMENSION

|                             |                                |
|-----------------------------|--------------------------------|
| Stuhlhöhe                   | 810 mm                         |
| Sitzbreite                  | 540–610 mm                     |
| Sitztiefe                   | 540 mm                         |
| Sitzhöhe                    | 450–470 mm                     |
| Gewicht                     | 6.5–8 kg                       |
| Stapelbar                   | 20 Stück = 0.47 m <sup>2</sup> |
| 1 Stapel T                  | 800 mm x 580 mm bis H: 2260 mm |
| 50 Stapel = bis 1000 Stühle | 23 m <sup>2</sup>              |
| Stapelabstand               | 74 mm                          |

Beim Blaq 468 Chair ist kombiniertes Stapeln von Stühlen mit und ohne Armlehne möglich



Ungepolstert



Sitzpolster



Vollpolster



## GESTELL:

Rundstahlrohr 20x2 mm | verchromt

## KUNSTSTOFFSCHALE:

PPGF50 Kern / PPGF15 Hautmaterial, Oberflächenstruktur



Schilfgrün



Grau



Himmelblau



Weiss



Singalrot



Schwarz

## STAPELFÜHRUNGSSCHIENE:

Polyamid, schwarz mit 30 % Glasfaseranteil (PA6 GF30)

## OPTIONEN:

Gestell pulverbeschichtet schwarz RAL 9005, Feinstruktur

# + Stapelstuhl Blaq 468 R | Optionen

## ARMLEHNE

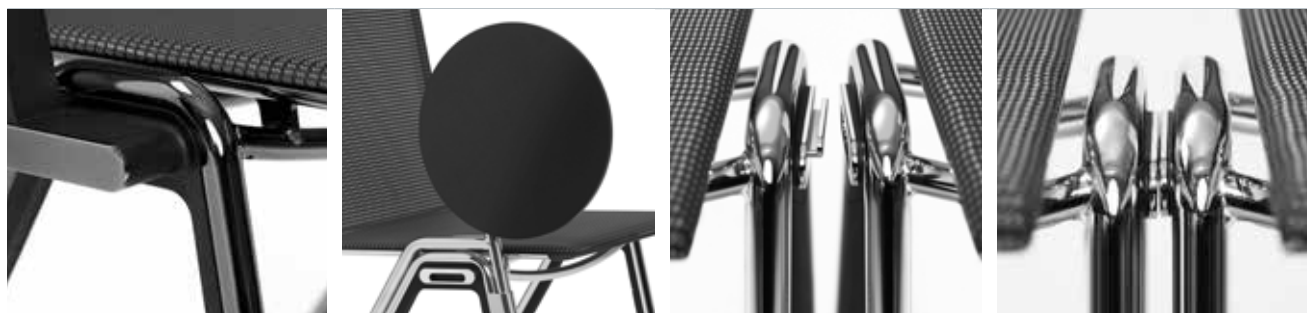


Kunststoff

Softgripschlauch

Massivholz

## OPTIONEN

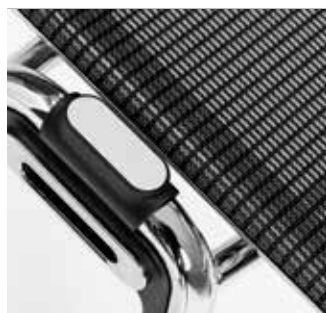


Blende

Schreibtislar

Standard Reihenverbindung 1

Standard Reihenverbindung 2



Platznummer, Reihenschild



Transportwagen



Dank des modularen Aufbaus der Armlehne lassen sich Stühle und Sessel auch in Kombination aneinanderfügen. Ob mit oder ohne Armlehne, die Reihenverbindung bleibt gleich. Somit ist keine Auszieh-Reihenverbindung notwendig.

Egal, ob Sie zwei identische Stühle, einen Stuhl ohne Armlehne mit einem Modell mit Armlehne oder auch zwei Armlehnstühle miteinander verketteten möchten.

## STAPELFÜHRUNGSSCHIENE:

Die elegante Stapelführungsschiene ermöglicht das formschlüssige, leise und materialschonende Senkrecht-Stapeln und erfüllt die DIN Norm 16139, nach der ein Stuhlstapel bis zu einer Neigung von 10° in jede Richtung kippbar sein muss – ohne den Halt zu verlieren (bis zu 12 Stühle).

